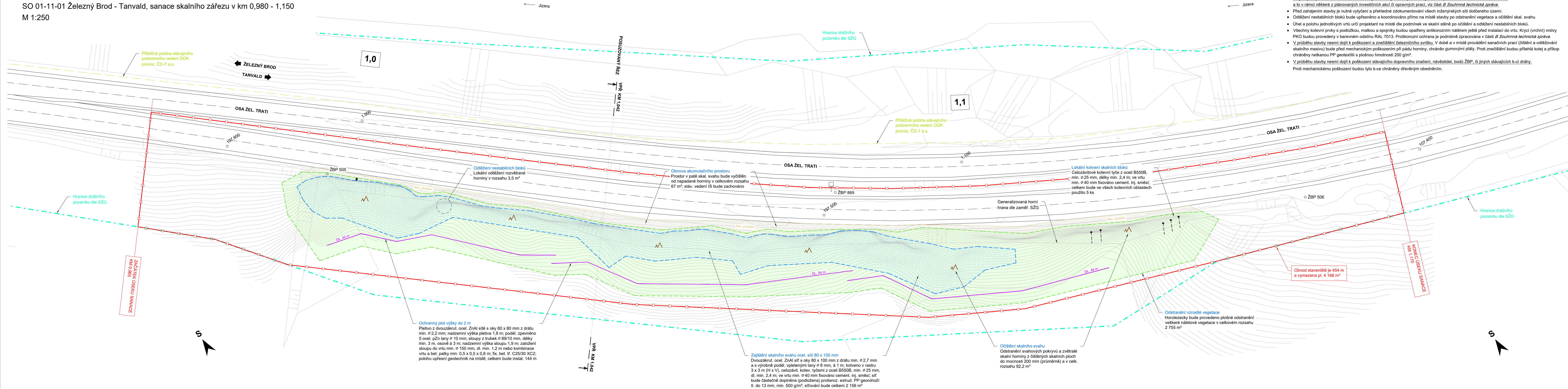


SITUACE STAVBY  
SO 01-11-01 Železný Brod - Tanvald, sanace skalního zářezu v km 0,980 - 1,150  
M 1:250



- POZNÁMKA:**
- Projekt předpokládá realizaci vlastní stavby v době vyloučení jednokolejné trati z provozu v období 3/2025 - 7/2025, a to v rámci některé z plánovaných investičních akcí či opravných prací, viz část B *Souhrnná technická zpráva*.
  - Před zahájením stavby je nutné vytyčení a přehledné zdokumentování všech inženýrských sítí dotčeného území.
  - Odtěžení nestabilních bloků bude upřesněno a koordinováno přímo na místě stavby po odstranění vegetace a očištění skal. svahu.
  - Úhel a polohu jednotlivých vrtů určí projektant na místě dle podmínek ve skalní stěně po očištění a odtěžení nestabilních bloků.
  - Všechny kotevní prvky s podložkou, matkou a spojníky budou opatřeny antikorozním nátěrem ještě před instalací do vrtu. Krycí (vrchní) vrstvy PKO budou provedeny v barevném odstínu RAL 7013. Protikoroziní ochrana je podrobně zpracována v části B *Souhrnná technická zpráva*.
  - V průběhu stavby nesmí dojít k poškození a znečištění železničního svršku. V době a v místě provádění sanačních prací (čištění a odtěžování skalního masivu) bude před mechanickým poškozením při pádu horniny, chráněn gumovými pláty. Proti znečištění budou přilehlá kolej a příkop chráněny netkanou PP geotextilií s plošnou hmotností 200 g/m².
  - V průběhu stavby nesmí dojít k poškození stávajícího dopravního značení, návěstidel, bodů ŽBP, či jiných stávajících k-oí dráhy. Proti mechanickému poškození budou tyto k-ce chráněny dřevěným obedněním.